



# 유사작물 비교

- |  |                                 |
|--|---------------------------------|
| 01. 겉보리 - 맥주보리 - 쌀보리 - 밀 - 호밀                    | 19. 들깨 - 참깨                     |
| 02. 콩 - 팥 - 녹두 - 강낭콩 - 동부콩<br>- 작두콩 - 줄콩 - 외래종줄콩 | 20. 딸기 수확용 - 딸기 종묘용             |
| 03. 조 - 수수 - 옥수수 - 울무 - 기장                       | 21. 마늘 - 주아마늘                   |
| 04. 가죽나무 - 참죽나무 - 옷나무<br>- 개옷나무 - 붉나무            | 22. 메밀 - 목화                     |
| 05. 가시오가피 - 오가피                                  | 23. 마 - 큰조롱 - 적하수오 - 박주가리       |
| 06. 감초 - 황기 - 정선황기                               | 24. 명아주 - 키노아                   |
| 07. 개똥쑥 - 더위지기                                   | 25. 매실 - 살구                     |
| 08. 개병풍 - 병풍쌈                                    | 26. 목단 - 작약 - 백작약 - 산작약         |
| 09. 결명자 - 팥콩                                     | 27. 박 - 참외 - 오이 - 호박 - 메론 - 수세미 |
| 10. 고들빼기 - 씀바귀 - 산씀바귀<br>- 왕고들빼기                 | 28. 방울토마토 - 일반토마토               |
| 11. 곤달비 - 곰취                                     | 29. 벧나무 - 양앵두                   |
| 12. 곤드레 - 참취                                     | 30. 브로콜리 - 양배추 - 적양배추 - 케일      |
| 13. 곰딸기 - 산딸기 - 줄딸기 - 복분자                        | 31. 비짜루 - 아스파라거스 - 천문동          |
| 14. 누리대 - 당귀 - 바디나물                              | 32. 사료옥수수 - 옥수수                 |
| 15. 당귀 - 일당귀                                     | 33. 산수유 - 생강나무                  |
| 16. 단무지무 - 일반무 - 자색무 - 순무<br>- 비트 - 총각무 - 열무     | 34. 산초 - 초피                     |
| 17. 더덕 - 만삼                                      | 35. 수리취 - 아욱 - 우엉 - 접시꽃         |
| 18. 두릅 - 엄나무                                     | 36. 앵두 - 풀또기                    |
|  | 37. 양귀비 - 꽃양귀비                  |
|  | 38. 울금 - 칸나                     |
|  | 39. 참나물 - 파드득나물                 |

# 유사작물 비교

## 겉보리 - 맥주보리 - 쌀보리 - 밀 - 호밀

겉보리



맥주보리



쌀보리



밀



호밀



▶ 겉보리, 맥주보리는 줄기와 뿌리가 씨앗의 반대쪽에서 나오며, 쌀보리, 밀, 호밀은 씨앗의 한쪽에서 줄기와 뿌리가 난다.

## 유사작물 비교

겉보리



맥주보리



쌀보리



밀



호밀



- ▶ 겉보리와 쌀보리의 이삭은 6줄이고, 맥주보리의 이삭은 2줄이다.
- ▶ 호밀은 이삭이 편평하며, 밀의 이삭은 굽고 거칠다.

# 유사작물 비교

콩 - 팥 - 녹두 - 강낭콩 - 동부콩 - 작두콩 - 줄콩



## 유사작물 비교

콩



팥



녹두



강낭콩



동부콩



작두콩



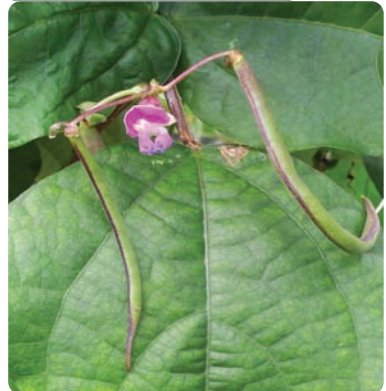
작두콩



줄콩



외래종 줄콩



## 유사작물 비교

### 조 - 수수 - 옥수수 - 울무 - 기장

조



수수



옥수수



울무



기장



- ▶ 기장의 줄기에는 잔털이 많다.
- ▶ 조는 차조, 메조가 재배되는데 차조는 아랫부분 줄기가 붉은빛이 나고 메조는 녹색이다.
- ▶ 수수의 잎 색은 연하고 줄기가 가늘다.
- ▶ 기장, 조, 울무는 땅에서부터 곁 움이 나고 옥수수와 수수는 곁 움이 없다.

## 유사작물 비교

조



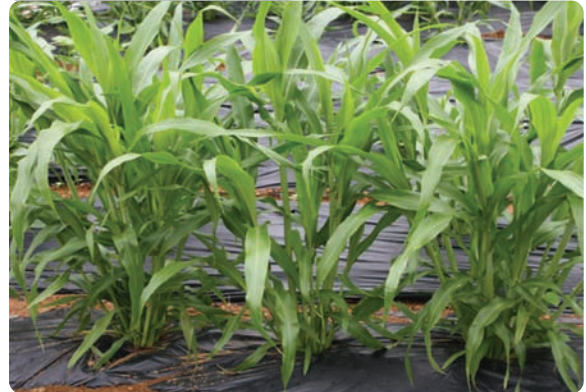
수수



옥수수



을무



기장



수수(좌) - 조(우)



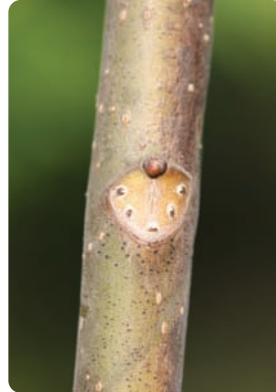
## 유사작물 비교

### 가죽나무 - 참죽나무 - 옷나무 - 개옷나무 - 붉나무

가죽나무



참죽나무



옷나무



개옷나무



붉나무



- ▶ 참죽나무, 옷나무가 주로 재배된다.
- ▶ 봄철 새순으로는 구분하기 쉽지 않으며, 잎자리로 구분하는 것이 가장 정확하다.
- ▶ 참죽나무, 옷나무의 어린 순은 식용한다.

# 유사작물 비교

## 가시오가피 - 오가피 • 가시오가피는 잔가시가 매우 많음

가시오가피



오가피



## 감초 - 황기 - 정선황기

감초



황기



정선황기



감초



황기



정선황기



## 유사작물 비교

### 개똥쑥 - 더위지기

• 개똥쑥은 곁가지가 많고 더위지기는 곁가지가 많지 않음

개똥쑥



더위지기



개똥쑥



더위지기



### 개병풍 - 병풍삼

• 병풍삼의 잎은 줄기와 연결된 부분부터 갈라져 있음

개병풍



병풍삼



### 결명자 - 땅콩

• 결명자 잎은 6개, 땅콩 잎은 4개

결명자



땅콩



## 유사작물 비교

### 고들빼기 - 썸바귀 - 산썸바귀 - 왕고들빼기

고들빼기



썸바귀



산썸바귀



왕고들빼기



고들빼기



썸바귀



산썸바귀



왕고들빼기



### 곤달비 - 곰취

• 곰취 줄기엔 흠이 있고 곤달비 줄기엔 흠이 없음

곤달비



곰취



곤달비



곰취



## 유사작물 비교

### 곤드레 - 참취

• 참취 줄기는 매끈하나 곤드레 줄기는 각지고 털이 많음

곤드레



참취



곤드레



참취



곤드레



참취



### 곰딸기 - 산딸기 - 줄딸기 - 복분자

곰딸기



산딸기



줄딸기



복분자



## 유사작물 비교

### 누리대 - 당귀 - 바디나물

누리대



당귀



바디나물



누리대



당귀



바디나물



### 당귀 - 일당귀

당귀



일당귀



# 유사작물 비교

## 단무지무 - 일반무 - 자색무 - 순무 - 비트 - 총각무 - 열무

단무지무



일반무



자색무



순무



비트



총각무



일반무(좌) - 총각무(우)



총각무



열무



일반무(좌) - 자색무(가운데) - 총각무(우)



## 유사작물 비교

### 더덕 - 만삼

더덕



만삼



더덕(좌) - 만삼(우)



### 두릅 - 엄나무

두릅



엄나무



엄나무(좌) - 두릅(우)



### 들깨 - 참깨

들깨



참깨



들깨



참깨



## 유사작물 비교

### 딸기(수확용) - 딸기(모종용)

딸기(수확용)



딸기(모종용)



### 마늘 - 주아마늘(종자용)

주아마늘



마늘(상) - 주아해



주아마늘(좌) - 마늘(우)



### 메밀 - 목화

메밀



목화



메밀



목화



## 유사작물 비교

### 마 - 큰조롱 - 적하수오 - 박주가리

마



큰조롱



적하수오



박주가리



마



큰조롱



적하수오



박주가리



### 명아주 - 키노아

명아주



키노아



명아주



키노아



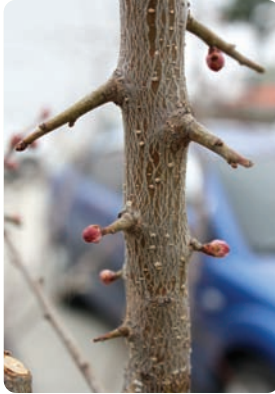
# 유사작물 비교

## 매실 - 살구 - 자두

청매실



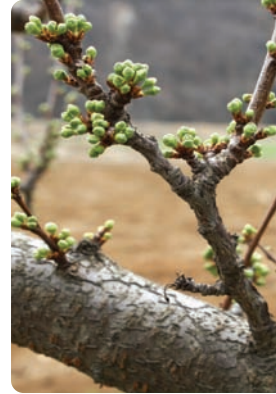
홍매실



살구



자두



청매실



홍매실



살구



자두



매실(좌) - 살구(우)



살구는 꽃받침이 뒤로 완전히 접힘

매실



살구



살구는 씨가 잘 분리되나 매실은 분리가 안됨

# 유사작물 비교

목단 - 작약 - 백작약 - 산작약 · 목단은 목본성

목단



작약



백작약



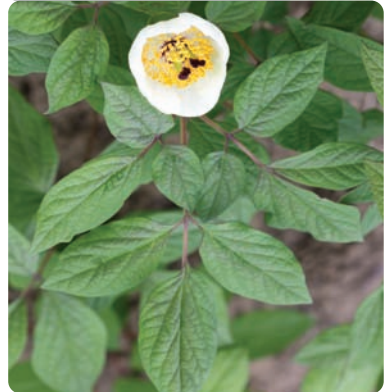
목단



작약



백작약



목단



작약



산작약



## 유사작물 비교

### 박 - 참외 - 오이 - 호박 - 메론 - 수세미

박



참외



오이



호박



메론



수세미



### 방울토마토 - 일반토마토 • 꽃송이 모양으로 구분

방울토마토



일반토마토



## 유사작물 비교

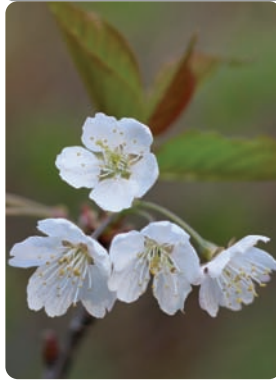
### 벚나무 - 양앵두

• 꽃과 잎으로 구분이 어렵고 열매로 구분해야 함

벚나무



양앵두



벚나무



양앵두



### 브로콜리 - 양배추 - 적양배추 - 케일

양배추(좌) - 브로콜리(우)



적양배추



케일



브로콜리



양배추



적양배추



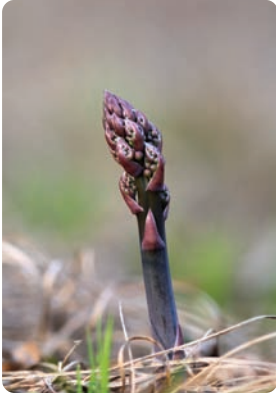
케일



# 유사작물 비교

## 비짜루 - 아스파라거스 - 천문동

비짜루



비짜루



방울비짜루

아스파라거스



천문동



## 유사작물 비교

### 사료옥수수 - 옥수수

• 사료옥수수 키가 크고 잎은 위로 치솟는 편임

사료옥수수



옥수수

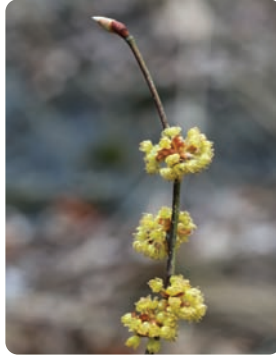


### 산수유 - 생강나무

산수유



생강나무



산수유



생강나무



### 산초 - 초피

• 초피 잎 끝부분은 패여 있지만 산초 잎은 패이지 않음

산초



초피



산초



초피



## 유사작물 비교

### 수리취 - 아욱 - 우엉 - 접시꽃

수리취



아욱



우엉



접시꽃



### 앵두나무 - 풀또기

앵두나무



풀또기



앵두나무



풀또기



### 양귀비 - 개양귀비

양귀비



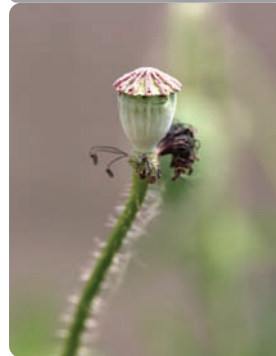
개양귀비



양귀비



개양귀비



# 유사작물 비교

## 을금 - 칸나

을금



칸나



## 참나물 - 파드득나물

참나물



파드득나물



참나물



파드득나물

