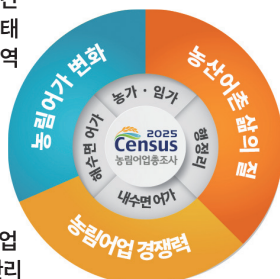


## 4 조사항목

### 4종 조사표 (농림가·해수면어가·내수면어가·지역)

조사항목은 농림어가 변화, 농산어촌 삶의 질, 농림어업 경쟁력을 파악하기 위한 항목으로 구성되어 있습니다.

- 국적
- 종사 기간
- 종사 형태
- 영농 지역
- 고용



- 스마트농업
- 논벼 물관리 (온실가스)
- 정보화
- 판매금액

- 대중교통
- 의료시설 (약국, 병원, 산부인과)
- 복지시설 (다문화 가족 지원센터)
- 판매서비스시설 (슈퍼마켓, 동물병원)
- 쓰레기처리
- 농산어촌 경제활동

### 농산어촌 변화 반영

2025 농림어업총조사는 지속가능한 농림어업 정책 수립을 위해 최근 농림어업과 농림어가의 구조 및 환경 변화를 조사항목에 반영하였습니다.

#### 기후변화

논벼 물관리(논벼 알개 걸러대기, 중간 물빼기)  
\* 논벼 재배 시, 발생하는 온실가스 감축을 위한 계수산정에 활용

#### 영농기술 발달

스마트 농업

#### 인구구조 변화

국적, 외국인고용

#### 행정리 내 생활편의 시설의 변화

동물병원, 산부인과, 다문화 가족 지원센터

대한민국에 당신의 답을 들려주세요

2025  
Census

## 2025 농림어업총조사

콜센터 080-360-2025 (무료)  
오전 9시 ~ 오후 6시 (주말포함)

53208 | 대전광역시 서구 청사로 189  
정부대전청사 3동 국가데이터처 농업통계과

[www.affcensus.go.kr](http://www.affcensus.go.kr)

주관: 국가데이터처  
실시: 지방자치단체

2025  
Census

최정호씨의 답이  
국가데이터처로  
올라갑니다

농림어업총조사 홈페이지  
([affcensus.go.kr](http://affcensus.go.kr))를  
참조하세요



## 2025 농림어업 총조사

당신의 답이 농산어촌에 좋은 답이 됩니다

인터넷 조사

11.20.~ 12.10.

방문 면접조사

12.1.~ 12.22.

조사 대상: 전국의 모든 농가·임가·어가와 행정리

조사 방법: 인터넷 조사 또는 조사원 방문 면접조사

국가데이터처

통계청이 국가데이터처로  
새롭게 찾아갑니다!

# 2025 농림어업총조사

2025  
Census

## 1 농림어업총조사란?

전국 모든 농림어가의 규모, 구조, 분포, 경영형태를 파악하기 위한 국가기본통계조사입니다.

조사대상	
2025년 12월 1일 0시 현재, 전국의 모든 농가, 임가, 어가(해수면·내수면)와 행정리	
조사방법 및 실시기간	
인터넷 조사 2025. 11. 20 ~ 12. 10	응답자가 직접 조사항목 입력
방문면접 조사 2025. 12. 1. ~ 12. 22	조사원이 방문해 태블릿PC 조사항목 작성
주관·실시기관	
국가데이터처 · 지방자치단체	

## 2 조사목적

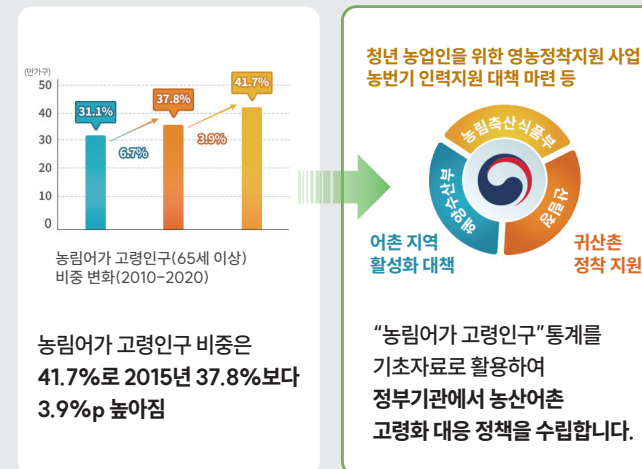
- 우리나라 농림어가의 규모, 분포, 구조 및 경영형태 파악
- 소지역(행정리) 단위의 경제활동, 생활기반시설 등 통계 생산
- 농림어업 정책 수립의 기초자료 및 표본조사의 표본추출틀로 활용
- FAO 등 국제기구에 제공하며 국가간의 자료비교 및 교환, 평가자료 활용

## 3 조사결과의 활용

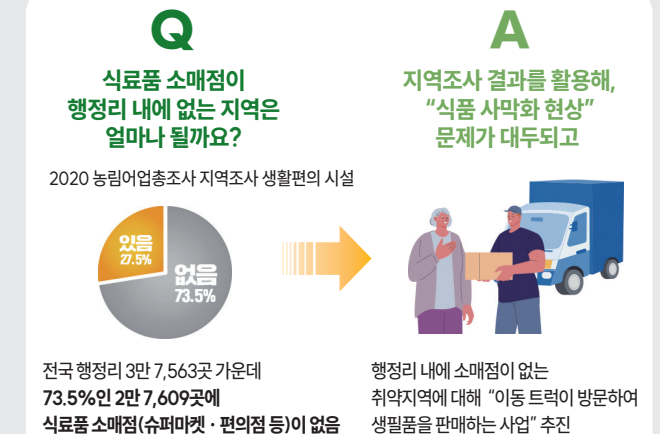
'농림어업총조사'는 농산어촌의 구조변화를 파악하여 관련 정책을 수립하고 평가하는 데 필요한 기초자료를 제공하며, 농림어업 부문 각종 표본조사의 모집단으로 활용됩니다.



### ● 국가 주요정책의 기초자료로 활용



### ● 소지역 정책 마련을 위한 기초자료 제공



### ● 각종 실태조사의 모집단 자료로 활용

